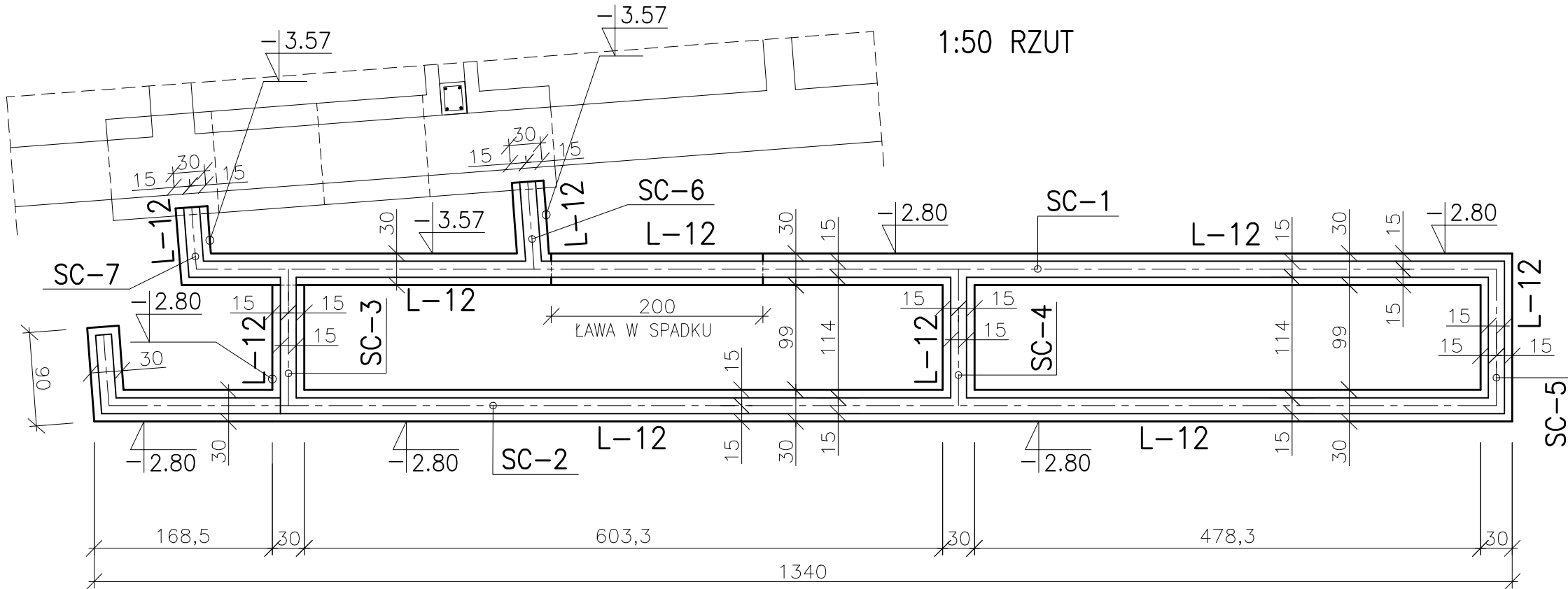


FUNDAMENTY RAMPY R-1

FUNDAMENTY RAMPY R-1

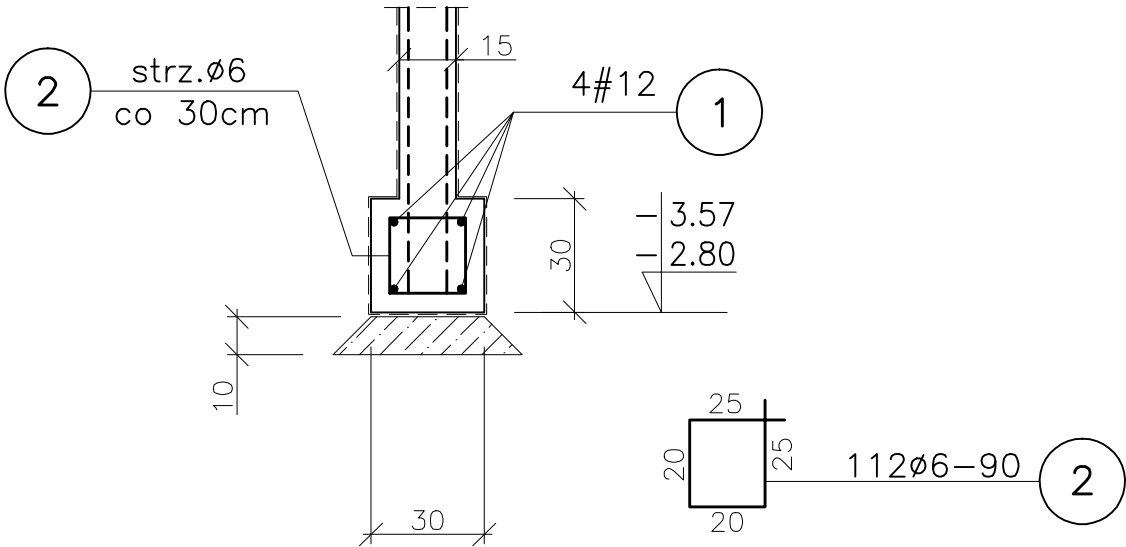


WYKAZ STALI ZBROJENIOWEJ

NUMER PRĘTA	ŚREDNICA [mm]	DŁUGOŚĆ [m]	ILOŚĆ [SZTUK]	DŁ. OGÓLNA [mb]	
				ØS235JR	#B500B
1	#12	Lc=148.0mb			148.0
2	Ø6	0.90	112	100.8	
RAZEM [m]				100.8	148.0
MASA 1 m PRĘTA [kg/m]				0.222	0.888
MASA WG ŚREDNIC [kg]				23.0	132.0
MASA OGÓŁEM [kg]				155.0	

UWAGA:
PRZEKROJE PRZEZ RAMPĘ I PODLEWKI
Z CHUDEGO BETONU wg RYSUNKU 2.1.105

1:20 ŁAWA FUNDAMENTOWA L-12
Lc=33.6mb



W ŁAWIE OSADZIĆ ZBROJENIE STARTOWE ŚCIAN
PRĘTY POZIOME #12 UKŁADAĆ NA ZAKŁAD min. 60cm

BETON: C20/25
BETON PODKŁADOWY: C8/10
STAL ZBROJ.: #B500B, Ø S235JR

AGP SP. Z O. O. I WSPÓLNICY - SP. KOMANDYTOWA		
AL. GEN. HALLERA 157/16, 53 - 201 WROCŁAWTEL./FAX:/071/339-20-26, e-mail:agp@agp.wroc.pl		
OBIEKT:	PRZEBUDOWA BUDYNKU POWOJSKOWEGO NA CENTRUM INTEGRACJI SPOŁECZNEJ	BRANŻA: KONSTRUKCJA
ADRES:	JELEŃ GÓRA , UL. KADETÓW 3	STADIUM: PROJEKT_WYKONAWCZY
INWESTOR:	KARKONOSKA PAŃSTWOWA SZKOŁA WYŻSZA W JELEŃ GÓRZE UL. LWÓWECKA 18 ; 58-503 JELEŃ GÓRA	BIURO BRANŻOWE: BIURO KONSTRUKCYJNE "HREBECKI" S.C.
TEMAT:	FUNDAMENTY RAMPY R-1	PROJEKTANT: mgr inż. Piotr Hrebecki
DATA:	07.2015	UPR. NR: 208/88/UW
		OPRACOWANIE: mgr inż. Elżbieta Hrebecka
		SKALA: 1:20
		NR RYS.: 2.1.108
Zastrzega się wszelkie prawa wynikające z Ustawy o prawie autorskim. Rysunek niniejszy nie może być w całości lub w części przerysowany, uzupełniony lub odstępiony komukolwiek, bez pisemnej zgody firmy AGP SP. Z O.O. I WSPÓLNICY SP. KOMANDYTOWA		